

はじめに

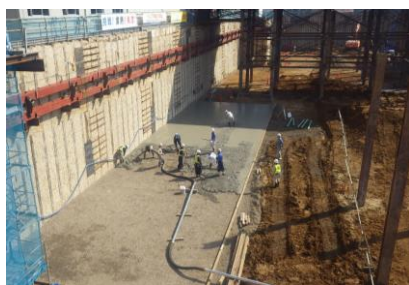
暮秋の候、皆様におかれましてはますますご健勝のこととお慶び申し上げます。
11月現在も建物建設工事は順調に進捗しております。今後も、事務局一同精進してまいりますので、皆様のご理解・ご協力を引き続きよろしくお願い致します！

施設建築物新築工事の状況報告

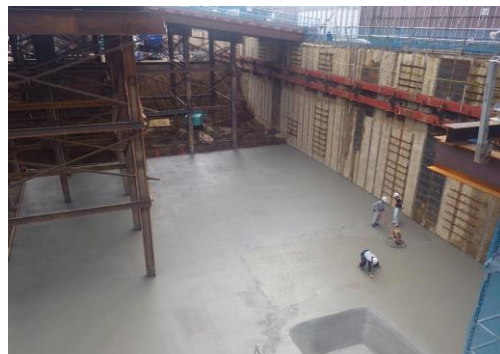
10月中旬の施設建築物新築工事の様子をご報告いたします。
工事は順調に進んでおり順次、地下部分の掘削をし（写真①）、その上に基礎を立ち上げる下準備として均し^{ならし}コンクリートを打設しております（写真②・③）。打設後、コンクリートの上に建物の姿を描いていきます（墨出し）。
皆さまには今後も騒音や交通規制等ご迷惑をおかけすると思っておりますが、ご理解とご協力のほどよろしくお願い致します。



【新築工事の様子①】



【新築工事の様子②】



【新築工事の様子③】

第7回管理運営検討会を行いました！

10月26日（木）第7回管理運営検討会を行いました。内容は下記2点でした。

- ①管理規約・使用細則（全体・住宅）
- ②長期修繕計画について

今回も多くのご出席及びご質問をいただきありがとうございました。

次回は11月30日（木）夜を予定しております。
組合員の皆様には別途案内状を送付いたします。
皆様のご出席をお待ちしております！



管理運営検討会の様子

第2回住宅仕様個別面談が始まっています！

11月から住宅の仕様等に関する第2回個別面談を実施しております。
住宅を取得された組合員の皆様の住戸プランやオプション等について、来年3月の決定に向けて具体的なご検討をさせていただいております。面談の詳細は下記の通りです。

■方法および期間

方法：事務局、設計者、総合コーディネーターによる個別面談方式

日程：11月～12月の火・水・金の午後（その他日時ご希望の方は別途ご連絡下さい）

場所：再開発組合事務所

（※サンプルルームは、来年1月頃に工事現場内に設置予定）

その他ご質問やご相談ある方、別途面談希望の方もいつでもお気軽に事務局にご連絡ください！

再開発マンションの駐車場等の利用申込について

組合員の方で、再開発マンションの駐車場等下記5項目についてのご利用を希望される方は、11月下旬に送付いたします「**利用申込書**」の提出をお願い致します。

- 駐車場
- 駐輪場
- バイク置き場
- トランクルーム
- サイクルロッカー



【提出締切り：12月8日（金）】



※注意事項

- ①住戸ごとのお申し込みをお願いします。
複数住戸を取得される方は申込書をコピー頂くか事務局までお申し付けください。
- ②お申込みにあたっては、各種使用細則・運用規程をご熟読いただきますようお願い致します。

ご質問・ご相談等がございましたら、お気軽にご連絡ください！

編集/発行：武蔵小金井駅南口第2地区市街地再開発組合 事務局

事務局：〒184-0004 小金井市本町6丁目9番35号 NOSAI 会館 3階

（担当：新谷、林、辰川） 執務時間：平日9:00～17:00（土日祝日はお休み）

電話：042-316-4711 / FAX：042-316-4712

HPアドレス：<http://www.mkoganei-s2-saikaihatsu.net/>