

まちづくりニュース

施設建築物新築工事の状況報告

9月の施設建築物新築工事の様子をご報告致します。

施工が先行している東側のB棟では7階床のコンクリートが打設されました。住宅部分の躯体は、工場で予め作成されたプレキャストコンクリートの柱や梁を現場で組み立てて構成します。写真は、柱を組み立てているところです（写真①）。この後、グラウト材を注入して固定します。西側のA棟も順調に工事が進んでおり、9月末には4階の施工が行われました（写真②）。写真は市役所側から眺めた様子です。

地下は、天井不燃断熱材の吹付け（写真③）や設備配管の取付けが始まりました（写真④）。

皆さまには今後も騒音や交通規制等ご迷惑をおかけすると思いますが、引き続きご理解とご協力の程よろしくお願い致します。



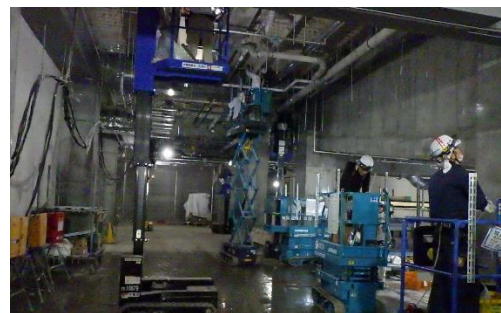
【写真①プレキャストコンクリート柱の組み立ての様子】



【写真②西側 A 棟の様子】



【写真③天井不燃断熱材吹き付けの様子】



【写真④天井設備配管取り付けの様子】

平成30年度固定資産税・都市計画税の精算について

平成30年度の固定資産税・都市計画税の精算を行います。権利変換された皆さまには11月中に請求書を送付する予定ですので、ご協力よろしくお願い致します。詳細は請求書をご確認ください。

まちづくりの活動を紹介するホームページ 「635 MUSAKO CITY PROJECT」を更新しました！

小金井市の魅力やまちづくりの活動を紹介するホームページ
「635 MUSAKO CITY PROJECT」
を更新しました。

「635 のかわら版」というコーナーを設けて
周辺の紹介をしています。今後も随時更新する
予定です。ぜひご覧ください！

ホームページアドレス：

<https://www.musashikoganei-saikaihatsu.jp/>



【635のかわら版のページ】

当再開発の分譲住宅部分の販売広告を開始しました！

当再開発の参加組合員（野村不動産(株)）が取得した分譲住宅部分について
販売広告を開始しました。販売に関するお問い合わせは下記までお願いします。

■マンション名称

「プラウドタワー武蔵小金井クロス
イースト／ウエスト」

■お問い合わせ先

「プラウドタワー武蔵小金井クロス」販売準備室

TEL：0120-716-613

営業時間：平日 11：00～18：00

土日祝 10：00～18：00

(定休日：毎週水・木曜日、第2火曜日)



【マンションホームページのトップページ】

ホームページアドレス：<https://www.proud-web.jp/mansion/b114170/>

編集後記

空気が秋めいてまいりましたが皆さまいかがお過ごしでしょうか。
季節の変わり目は体調を崩しやすい時期ですので皆さまお身体ご自愛ください。
当再開発は工事も順調に進んでおり、これから分譲住宅の販売も開始いたします。
事務局員一同、今後も精進してまいりますので、引き続きよろしくお願い致します。



ご質問・ご相談等がございましたら、お気軽にご連絡ください！

編集/発行：武蔵小金井駅南口第2地区市街地再開発組合 事務局

事務局：〒184-0004 東京都小金井市本町6丁目9番35号 NOSAI 会館3階

(担当：新谷、辰川) 執務時間：平日 9:00～17:00(土日祝日はお休み)

電話：042-316-4711 / FAX：042-316-4712

HPアドレス：<http://www.mkoganei-s2-saikaihatsu.net/>